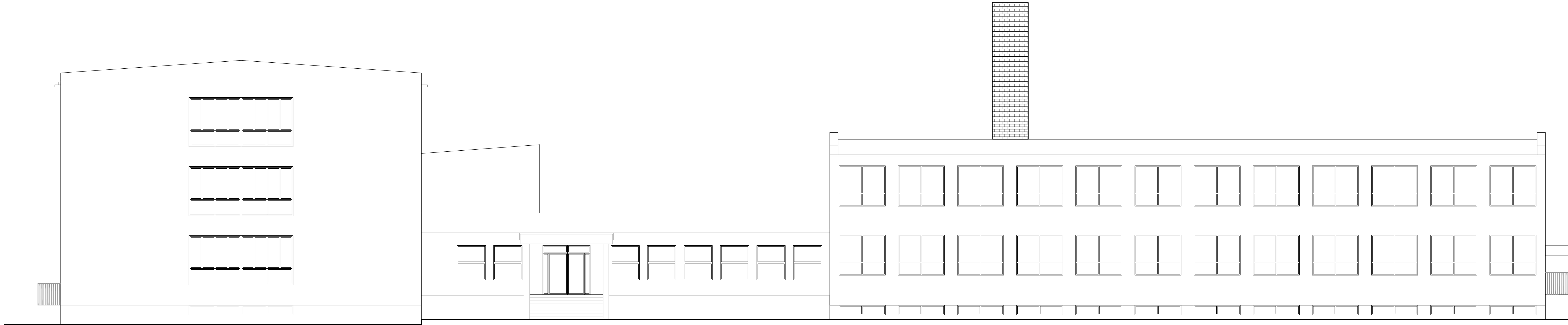


ELEWACJA
ZACHODNIA



Rysunki należy rozpatrywać z rysunkami pozostałych branż.
Wszystkie niezgodności należy zgłaszać projektantowi.
Dane, specyfikacje, rysunki oraz inne informacje, są
własnością firmy "HOL-BUD" sp. z o.o. i nie mogą być bez
pisemnej zgody kopiowane, powielane oraz udostępniane
stronie trzeciej do jakichkolwiek innych celów niż opisane w
umowie.



BIURO ROZWOJU I REALIZACJI
PROJEKTÓW BUDOWLANYCH
HOL-BUD sp. z o.o.
Gostynin, ul. Płocka 44a, tel./fax, (24) 235 42 05

Nazwa obiektu
TERMOMODERNIZACJA BUDYNKU SZKOŁY PODSTAWOWEJ
W SZCZAWINIE KOŚCIELNYM

Inwestor
GMINA SZCZAWIN KOŚCIELNY
ul. Jana Pawła II 10; 09-550 Szczawin Kościelny

Adres inwestycji
SZCZAWIN KOŚCIELNY, ul. Jana Pawła II 1
dz.nr ewid.109/4, 110/2 111/2, 112/2

Architektura
Projektant
inż. Henryk Czajkowski
upr. nr 16/78 93/84

Konstrukcja
Sprawdzający
mgr inż. Tomasz Reszkowski
upr. nr MAZ/0159/PWOK/03

Temat rysunku
ELEWACJA ZACHODNIA

Skala	1 : 100	Data	08 2011	Numer	A-07
-------	---------	------	---------	-------	------